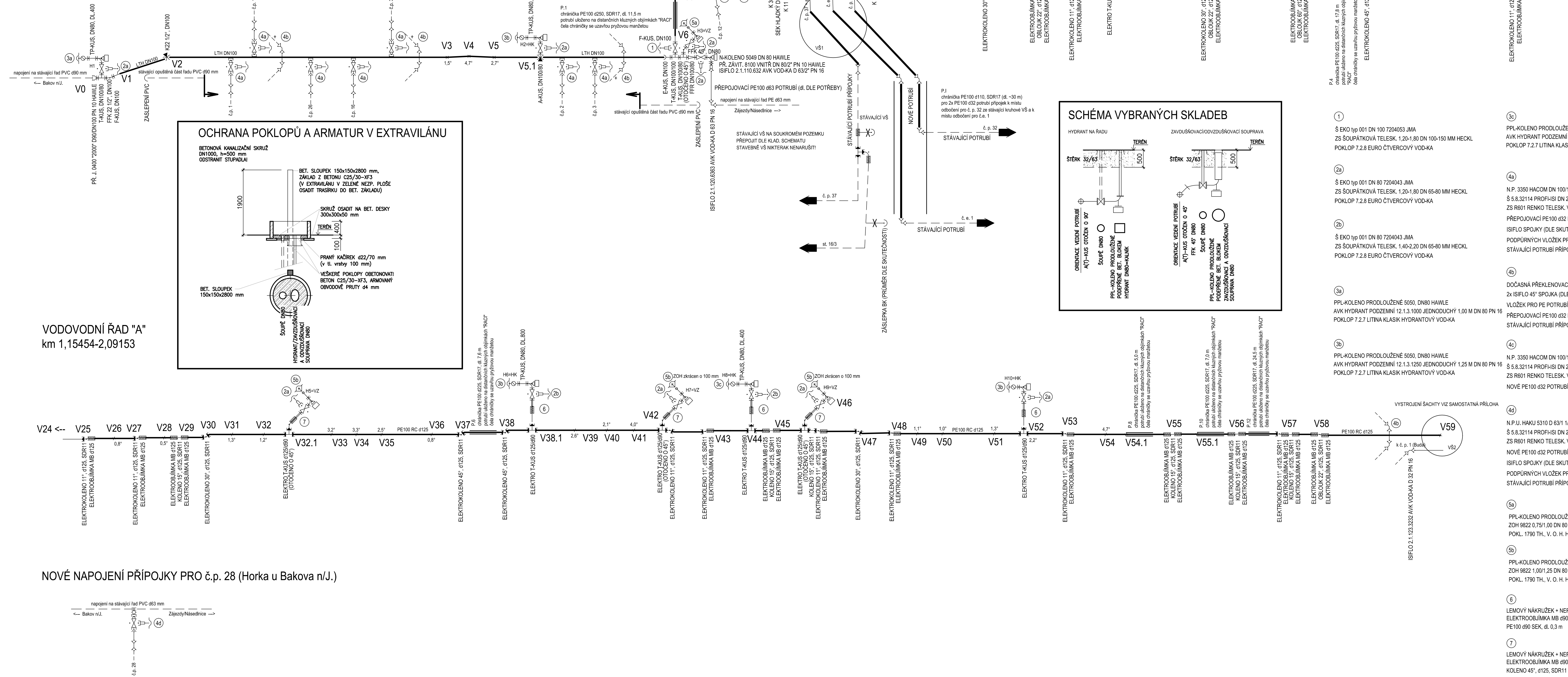


KLADEČSKÁ SCHÉMATA
SO 01 - VODOVODNÍ ŘADY A ODKALOVACÍ POTRUBÍ

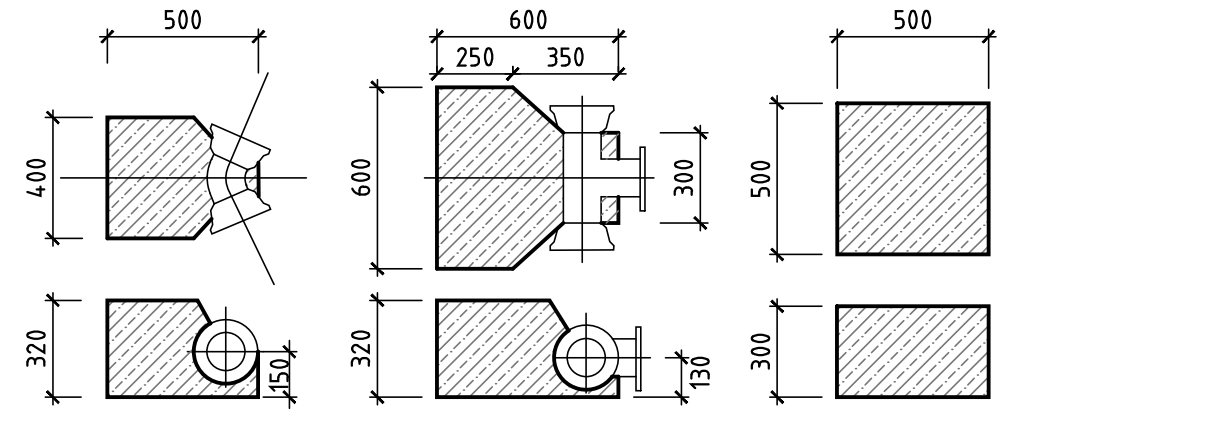
VODOVODNÍ ŘAD "A"
km 0,00000-1,15454



VODOVODNÍ ŘAD "A"
km 1,15454-2,09153

NOVÉ NÁPOJENÍ PŘÍPOJKY PRO č.p. 28 (Horka u Bakova n.J.)

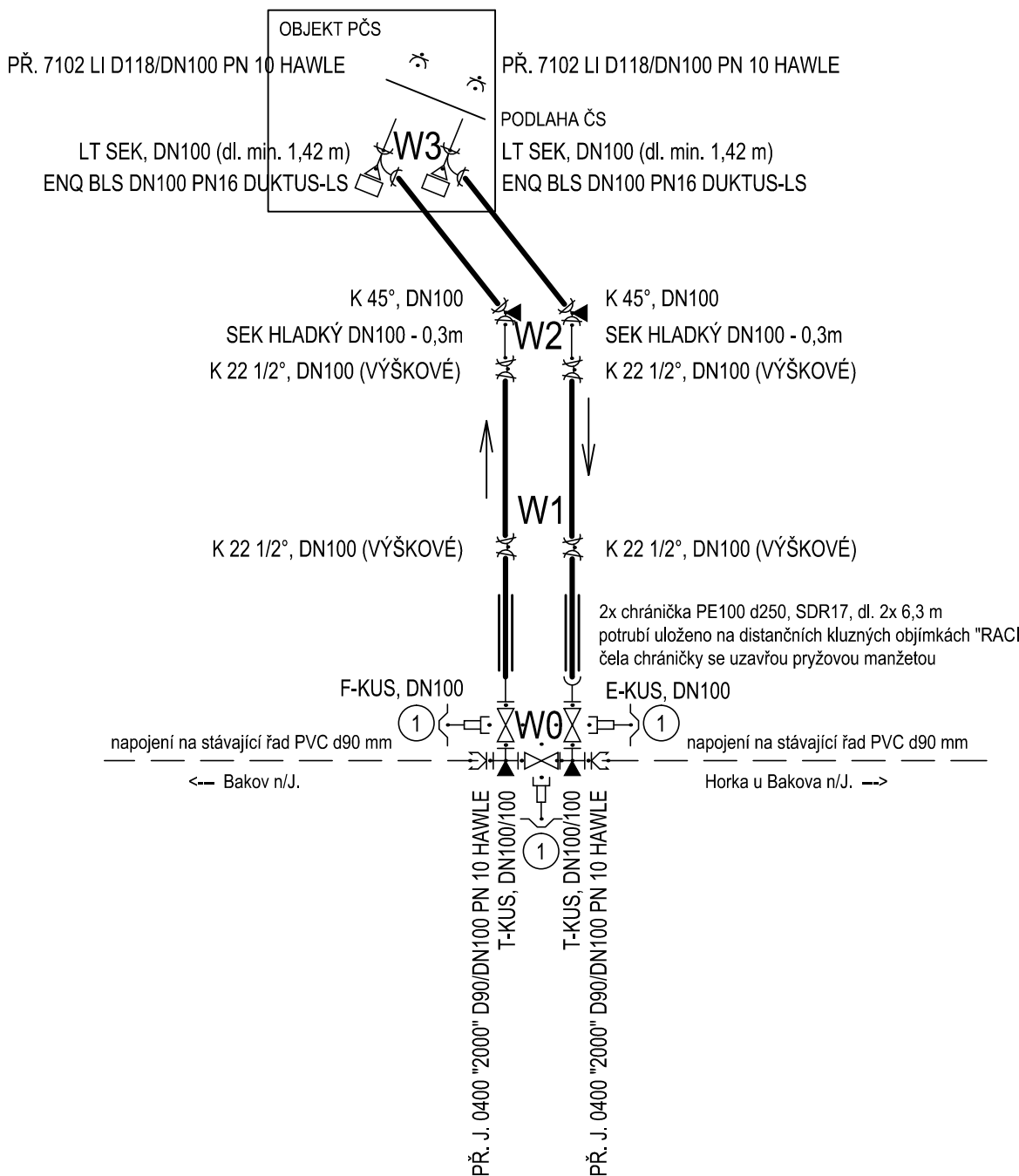
BLOKY NA POTRUBÍ DN100 Z BETONU C25/30
M 1:25
K 11 1/4°, 22 1/2°, 30°, 45°



| Popis materiálu | mm. | m.j. |
|--|-----------|------|
| POTRUBÍ | | |
| PE100 d110 mm SDR17 (CHRANÍČKY) | cca 30 m | m |
| PE100 RC d125 mm SDR11 | 1808,91 m | m |
| PE100 d225 mm SDR17 (CHRANÍČKY) | 111,4 m | m |
| PE100 d250 mm SDR17 (CHRANÍČKY) | 24,1 m | m |
| TVÁRNÁ LITINA HRDLOVÁ, DN100 | 343,25 m | m |
| TVAROVKY | | |
| AKUS, DN100/80 | 1 ks | ks |
| EKUS, DN100 | 2 ks | ks |
| E-KUS, DN100 (ZÁMEK) | 1 ks | ks |
| ELEKTRO T-KUS d125 | 4 ks | ks |
| ELEKTRO T-KUS d125/80 | 7 ks | ks |
| ELEKTRO T-KUS d32 | 1 ks | ks |
| ELEKTROKOLENO 11° d125, SDR11 | 10 ks | ks |
| ELEKTROKOLENO 30° d125, SDR11 | 4 ks | ks |
| ELEKTROKOLENO 45° d125, SDR11 | 3 ks | ks |
| ENG BLS DN100 PN16 DUKTUS-LS | 2 ks | ks |
| F-KUS, DN100 | 3 ks | ks |
| F-KUS, DN100 (ZÁMEK) | 1 ks | ks |
| FFK 45° DN80 | 1 ks | ks |
| FFR DN100/80 | 1 ks | ks |
| ISIFLO 2.1.101.3232 AVK VOD-KA D 32 PN 16 | 1 ks | ks |
| ISIFLO 2.1.110.632 AVK VOD-KA D 63/27 PN 16 | 1 ks | ks |
| ISIFLO 2.1.120.3232 AVK VOD-KA D 32 PN 16 | 2 ks | ks |
| ISIFLO 2.1.120.6385 AVK VOD-KA D 63 PN 16 | 1 ks | ks |
| ISIFLO 2.1.123.3232 AVK VOD-KA D 32 PN 16 | 3 ks | ks |
| ISIFLO 45° SPOJKA (DLE SKUT. PR. A MAT. PŘÍP. VČ. PODP. VLOŽEK PRO PE POTR.) | 10 ks | ks |
| ISIFLO SPOJKY (DLE SKUT. PR. A MAT. PŘÍP. VČ. PODP. VLOŽEK PRO PE POTR.) | 9 ks | ks |
| K 11 1/4° DN100 | 2 ks | ks |
| K 22 1/2° DN100 (ZÁMEK) | 4 ks | ks |
| K 22 1/2° DN100 | 2 ks | ks |
| K 30° DN100 | 2 ks | ks |
| K 45° DN100 (ZÁMEK) | 2 ks | ks |
| KOLENO 15° d125, SDR11 | 6 ks | ks |
| KOLENO 45° d125, SDR11 | 3 ks | ks |
| LEMOVÝ NÁKRÚŽEK + NEREZ PŘÍRUBA - d125/DN100 | 1 ks | ks |
| LEMOVÝ NÁKRÚŽEK + NEREZ PŘÍRUBA - d90/DN80 | 7 ks | ks |
| OBLOUK 22° d125, SDR11 | 3 ks | ks |
| OBLOUK 45° (DLE SKUTEČNÉHO PRŮMĚRU POTRUBÍ) | 1 ks | ks |
| OBLOUK 60° d125, SDR11 | 1 ks | ks |
| OBLOUK 90° d125, SDR11 | 1 ks | ks |
| N-KOLENO 5049 DN 80 HAWLE | 1 ks | ks |
| PPL-KOLENO PRODLOUŽENÉ 5050, DN80 HAWLE | 10 ks | ks |
| PR. J. 0400 "2000" D90/DN100 PN 10 HAWLE | 2 ks | ks |
| PR. J. 0400 "2000" D90/DN100 PN 10 HAWLE | 3 ks | ks |
| PR. ZÁVIT. 8100 VNITŘ. DN 80/27 PN 10 HAWLE | 1 ks | ks |
| SEK HLADKÝ DN100 - 0,3m | 2 ks | ks |
| SEK HLADKÝ DN100 - min. 1,42m | 2 ks | ks |
| SEK HLADKÝ DN100 - min. 1,42m | 2 ks | ks |
| T-KUS, DN100/100 | 3 ks | ks |
| TP-KUS, DN80, DL 200 | 1 ks | ks |
| TP-KUS, DN80, DL 400 | 2 ks | ks |
| TP-KUS, DN80, DL 800 | 1 ks | ks |
| ZÁSLEPKA BK d32 | 2 ks | ks |
| ARMATURY | | |
| AVK HYDRANT PODZEMNÍ 12.1.3.1000 JEDNODUCHÝ 1.00 M DN 80 PN 16 | 1 ks | ks |
| AVK HYDRANT PODZEMNÍ 12.1.3.1250 JEDNODUCHÝ 1.25 M DN 80 PN 16 | 4 ks | ks |
| AVK HYDRANT PODZEMNÍ 12.1.3.1500 JEDNODUCHÝ 1.50 M DN 80 PN 16 | 1 ks | ks |
| N.P. 3350 HACOM DN 100/114" PN 16 HAWLE | 11 ks | ks |
| N.P.U. HAKU 5310 D 63/114" PN 16 HAWLE | 1 ks | ks |
| ZOH 9822 0,75/1,00 DN 80 PN 16 HAWLE | 1 ks | ks |
| ZOH 9822 1,00/1,25 DN 80 PN 16 HAWLE | 3 ks | ks |
| § 5.8.32114 PROF-HSI DN 250 321 114" PN 16 VOD-KA | 12 ks | ks |
| § EKO typ 001 DN 80 7204043 JMA | 4 ks | ks |
| § EKO typ 001 DN 80 7204043 JMA | 1 ks | ks |
| JINÉ | | |
| ELEKTROBÍJKA MB d125 | 26 ks | ks |
| ELEKTROBÍJKA MB d32 | 2 ks | ks |
| ELEKTROBÍJKA MB d90 | 7 ks | ks |
| KOTVENÍ BLOK | 11 ks | ks |
| NOVÉ PE100 d32 POTRUBÍ (dL DLE POTŘEBY) DO MÍSTA NÁPOJENÍ NA STAV. POTR. | 1 ks | ks |
| NOVÉ PE100 d32 POTRUBÍ (dL DLE POTŘEBY) DO MÍSTA PŘEPOJENÍ | 1 ks | ks |
| NOVÉ PE100 d32 POTRUBÍ (dL DLE POTŘEBY, ~43 m) DO MÍSTA PŘEPOJENÍ | 1 ks | ks |
| NOVÉ PE100 d32 POTRUBÍ (dL DLE POTŘEBY, ~10 m) DO MÍSTA PŘEPOJENÍ | 1 ks | ks |
| NOVÉ PE100 d32 POTRUBÍ (dL DLE POTŘEBY, ~27 m) DO MÍSTA PŘEPOJENÍ | 1 ks | ks |
| PE100 d90 SEK, dL 0,3 m | 4 ks | ks |
| POKL. 1790 TH, V. O. H. HAWLE | 4 ks | ks |
| POKL. 1790 TH, V. O. H. HAWLE | 6 ks | ks |
| POKL. 1790 TH, V. O. H. HAWLE | 15 ks | ks |
| PŘEPOJOVACÍ PE100 d32 POTRUBÍ (dL DLE POTŘEBY) | 13 ks | ks |
| PŘEPOJOVACÍ PE100 d63 POTRUBÍ (dL DLE POTŘEBY) | 1 ks | ks |
| ZS R601 RENKO TELESK. VČ. POKLOPU 1,10-1,80 M DN 3/4"-2" HAWLE | 12 ks | ks |
| ZS SÓUPATKOVÁ TELESK. 1,20-1,80 M DN 100-150 MM HECKL | 4 ks | ks |
| ZS SÓUPATKOVÁ TELESK. 1,20-1,80 M DN 65-80 MM HECKL | 9 ks | ks |
| ZS SÓUPATKOVÁ TELESK. 1,40-2,20 DN 65-80 MM HECKL | 2 ks | ks |

VODOVODNÍ ŘAD "B.1" & "B.2"

2x LTH DN100 (VEDENO V SOUBĚHU)
VEŠKERÉ HRDLOVÉ SPOJE BUDOU ZAMKNUTY!



LEGENDA

--- STÁVAJÍCÍ POTRUBÍ

POZNÁMKY

DLE SKUTEČNÉ DIMENZE PŘÍPOJEK SE ZVOLÍ ODPOVÍDAJÍCÍ ISIFLO SPOJKY

VEŠKERÉ BEZZÁVITOVÉ SPOJOVÁNÍ PE POTRUBÍ VÝHRADNĚ S
OSAZENÍM VNITŘNÍ PODPŮRNÉ VSVUKY!

VOD. ŘAD "B.1" & "B.2" - VEŠKERÉ SPOJE BUDOU ZAMKNUTY!

| | | | |
|---|--|-------------------------------------|--|
| VODOHOSPODÁŘSKÉ INŽENÝRSKÉ SLUŽBY a.s. Křížovská 47, 150 39 PRAHA 5 | | | |
| Výpracovatel: Ing. L. Kužel | | Hlavní inž. projektu: Ing. M. Bator | |
| Projektant: Ing. L. Kužel | | Ved. atelieru: Ing. M. Bator | |
| BUDA, VODOVOD - PŘÍPOJENÍ NA SV BAKOV NAD JIZEROU | | Datum: leden 2014 | |
| DOKUMENTACE OBJEKTU A TECHNICKÝCH A TECHNOLOGICKÝCH ZÁŘADÍ | | Stupeň: DÚR/DSP/DPS | |
| SO 01 - VODOVODNÍ ŘADY A ODKALOVACÍ POTRUBÍ | | Formát: 14 A | |
| Investor: Vodovody a kanalizace Města Bolestav, a.s., Čechova 1151, 293 22 Město Bolestav | | Zakázka: VIS 1114 - 093 | |
| KLADEČSKÁ SCHÉMATA ŘADŮ - VODOVODNÍ ŘADY | | Měřič: Číslo přílohy: D.1.07 | |